

УТВЕРЖДЕН
постановлением
администрации МО «Котлас»
от «___» _____ 20__ г. № _____

ООО «ДСК»

ПРОЕКТ МЕЖЕВАНИЯ ТЕРРИТОРИИ,
расположенной в границах улично-дорожной сети, в районе зданий
№ 8 и 10 по улице Культпросвета города Котласа

Директор

А.П. Вавилов

ГИП

А.Н. Заборский

Котлас
2017 г.

Оглавление

СОСТАВ ПРОЕКТА	3
ИСХОДНЫЕ ДАННЫЕ	3
ОСНОВНАЯ ЧАСТЬ ПРОЕКТА МЕЖЕВАНИЯ ТЕРРИТОРИИ.....	4
1. Формирование земельных участков	4
2. Чертежи межевания территории	6
МАТЕРИАЛЫ ПО ОБОСНОВАНИЮ ПРОЕКТА МЕЖЕВАНИЯ ТЕРРИТОРИИ.....	6
КОПИИ ЧЕРТЕЖЕЙ.....	6

СОСТАВ ПРОЕКТА

ПРОЕКТ МЕЖЕВАНИЯ ТЕРРИТОРИИ

Основная часть проекта межевания территории

Опись чертежей:

1.1. Чертеж межевания территории с указанием границ образуемых и изменяемых земельных участков. Масштаб 1:1000.

Материалы по обоснованию проекта межевания территории.

Опись чертежей:

2.1. Чертеж межевания территории с указанием границ зон с особыми условиями использования территории. Масштаб 1:1000.

ИСХОДНЫЕ ДАННЫЕ

Настоящий проект межевания территории выполнен на основании муниципального контракта № 35/2017 от 01 декабря 2017 года на выполнение работ по разработке проектов межевания территорий для формирования границ земельных участков, на которых расположены многоквартирные жилые дома.

Перечень документов, использованных при подготовке проекта межевания территории:

1) постановление администрации МО «Котлас» от 04 октября 2017 г. № 2165 «О подготовке проекта межевания территории, расположенной в границах улично-дорожной сети, в районе зданий № 8 и 10 по улице Культпросвета города Котласа»;

2) задание на выполнение работ по разработке восемнадцати проектов межеваний территорий для формирования границ земельных участков, на которых расположены многоквартирные жилые дома»;

3) кадастровый план территории филиала федерального государственного бюджетного учреждения «Федеральная кадастровая палата «Федеральной службы государственной регистрации, кадастра и картографии» по Архангельской области и Ненецкому автономному округу от 05.10.2017;

4) технические паспорта на объекты недвижимости расположенные в границах проекта межевания территории:

- на жилой дом № 8 по улице Культпросвета от 20.02.2001 г. (инвентарный номер - 02013972; количество квартир – 8; площадь земельного участка - 1917 кв.м совместно с домом № 10 по улице Культпросвета);

- на жилой дом № 10 по улице Культпросвета, от 02.12.2013 г. (инвентарный номер – 02013974, ранее имел вид - 611; количество квартир – 8; площадь земельного участка - 1917 кв.м совместно с домом № 10 по улице Культпросвета).

ОСНОВНАЯ ЧАСТЬ ПРОЕКТА МЕЖЕВАНИЯ ТЕРРИТОРИИ

1. Формирование земельных участков

Проект межевания территории, расположенной в границах улично-дорожной сети, в районе зданий № 8 и 10 по улице Культпросвета города Котласа подготовлен для определения местоположения границ земельных участков, на которых расположены многоквартирные жилые дома.

Формирование проектных границ земельных участков, выполнено в пределах существующих красных линий, с учетом существующей градостроительной ситуации и фактического использования территории, положения границ сформированных земельных участков, зарегистрированных в Едином государственном реестре недвижимости.

Картографический материал проекта межевания территории выполнен на топографической основе в программе MapInfo в масштабе 1:1000 в системе координат МСК – 29 и в системе координат города Котласа.

Описание характерных точек границ и измерение площади земельных участков выполнено с использованием программы MapInfo в системе координат МСК – 29.

Площадь территории в границах подготовки проекта составляет 3291 кв.м

Проектом межевания территории предлагается:

- образовать два земельных участка.

Сведения об образуемых земельных участках		
1. Общие сведения об образуемых земельных участках		
Обозначение земельного участка :ЗУ 1		
№ п/п	Наименование характеристик земельного участка	Значение характеристики
1	2	3
1	Кадастровый номер квартала	29:24:050202
2	Адрес земельного участка	-
3	Территориальная зона	Земельные участки, на которые действие градостроительного регламента не распространяется – земельные участки в границах территорий общего пользования
4	Категория земель	Земли населенных пунктов
5	Вид разрешенного использования	Земельные участки (территории) общего пользования
6	Площадь земельного участка, м ²	1678,63
7	Предельный минимальный и максимальный размер земельного участка (Рмин) и (Рмакс), м ²	- -
8	Кадастровые или иные номера объектов недвижимости, расположенных на земельном участке, и их назначение	29:24:050201:264 (Многоквартирный дом)
9	Адреса объектов недвижимости, расположенных на земельном участке	Архангельская область, г. Котлас, ул. Культпросвета, д. 8
Обозначение земельного участка :ЗУ 2		
1	Кадастровый номер квартала	29:24:050202
2	Адрес земельного участка	-

3	Территориальная зона	Земельные участки, на которые действие градостроительного регламента не распространяется – земельные участки в границах территорий общего пользования
4	Категория земель	Земли населенных пунктов
5	Вид разрешенного использования	Земельные участки (территории) общего пользования
6	Площадь земельного участка, м ²	1609,22
7	Предельный минимальный и максимальный размер земельного участка (Рмин) и (Рмакс), м ²	- -
8	Кадастровые или иные номера объектов недвижимости, расположенных на земельном участке, и их назначение	29:24:050201:576 (Многоквартирный дом)
9	Адреса объектов недвижимости, расположенных на земельном участке	Архангельская область, МО "Котлас", г. Котлас, ул. Культпросвета, д. 10

2. Сведения о характерных точках границ образуемых земельных участков

Обозначение характерных точек границ	Координаты, м		Горизонтальное проложение (S), м	Дирекционный угол
	X	Y		
1	2	3	4	5

Обозначение земельного участка :ЗУ 1

-1	281674.81	3539447.47		
			42.34	90° 24,4'
-2	281674.51	3539489.81		
			38.46	180° 31,3'
-3	281636.05	3539489.46		
			42.42	267° 13,0'
-4	281633.99	3539447.09		
			40.82	0° 32,0'
-1	281674.81	3539447.47		

Обозначение земельного участка :ЗУ 2

-2	281674.51	3539489.81		
			42.69	90° 14,5'
-5	281674.33	3539532.5		
			2.14	180° 00,0'
-6	281672.19	3539532.5		
			18.98	178° 20,4'
-7	281653.22	3539533.05		
			15.09	182° 03,1'
-8	281638.14	3539532.51		
			43.1	267° 13,2'
-3	281636.05	3539489.46		
			38.46	0° 31,3'
-2	281674.51	3539489.81		

2. Чертежи межевания территории

Графическая часть основной части проекта межевания выполнена на чертеже:

1.1. Чертеж межевания территории с указанием границ образуемых и изменяемых земельных участков. Масштаб 1:1000 (копия прилагается).

МАТЕРИАЛЫ ПО ОБОСНОВАНИЮ ПРОЕКТА МЕЖЕВАНИЯ ТЕРРИТОРИИ

Графическая часть материалов по обоснованию проекта межевания территории выполнена на чертеже:

2.1. Чертеж межевания территории с указанием границ зон с особыми условиями использования территории. Масштаб 1:1000 (копия прилагается).

Рассматриваемая территория имеет ограничения использования земельных участков и объектов капитального строительства, в связи с нахождением в границах зон с особыми условиями использования территории - приаэродромной территории.

В границах рассматриваемой территории отсутствуют особо охраняемые природные территории.

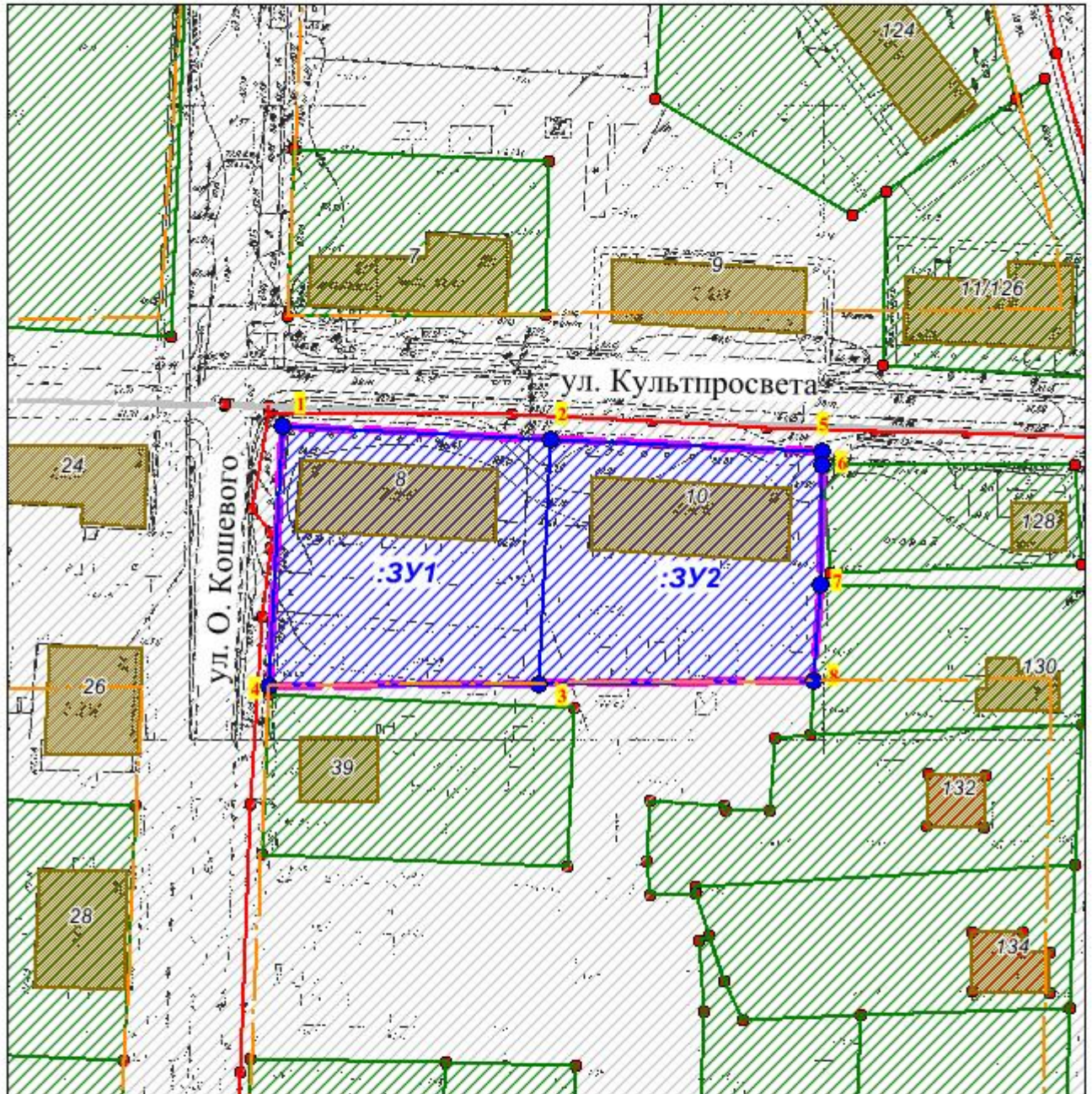
В границах рассматриваемой территории отсутствуют территории объектов культурного наследия.

КОПИИ ЧЕРТЕЖЕЙ

**Проект межевания территории расположенной в границах
улично-дорожной сети, в районе зданий № 8 и 10 по улице Культпросвета
города Котласа**



1.1. Чертеж межевания территории с указанием границ
образуемых и изменяемых земельных участков
Масштаб 1 : 1 000



УСЛОВНЫЕ ОБОЗНАЧЕНИЯ:



границы проекта
межевания территории



границы образуемых земельных
участков и их условные номера



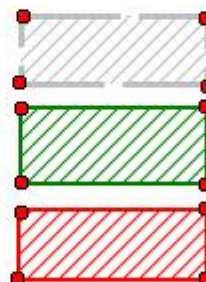
поворотные точки земельных участков
и их номера



существующие объекты капитального
строительства



существующие красные линии



границы кадастрового квартала

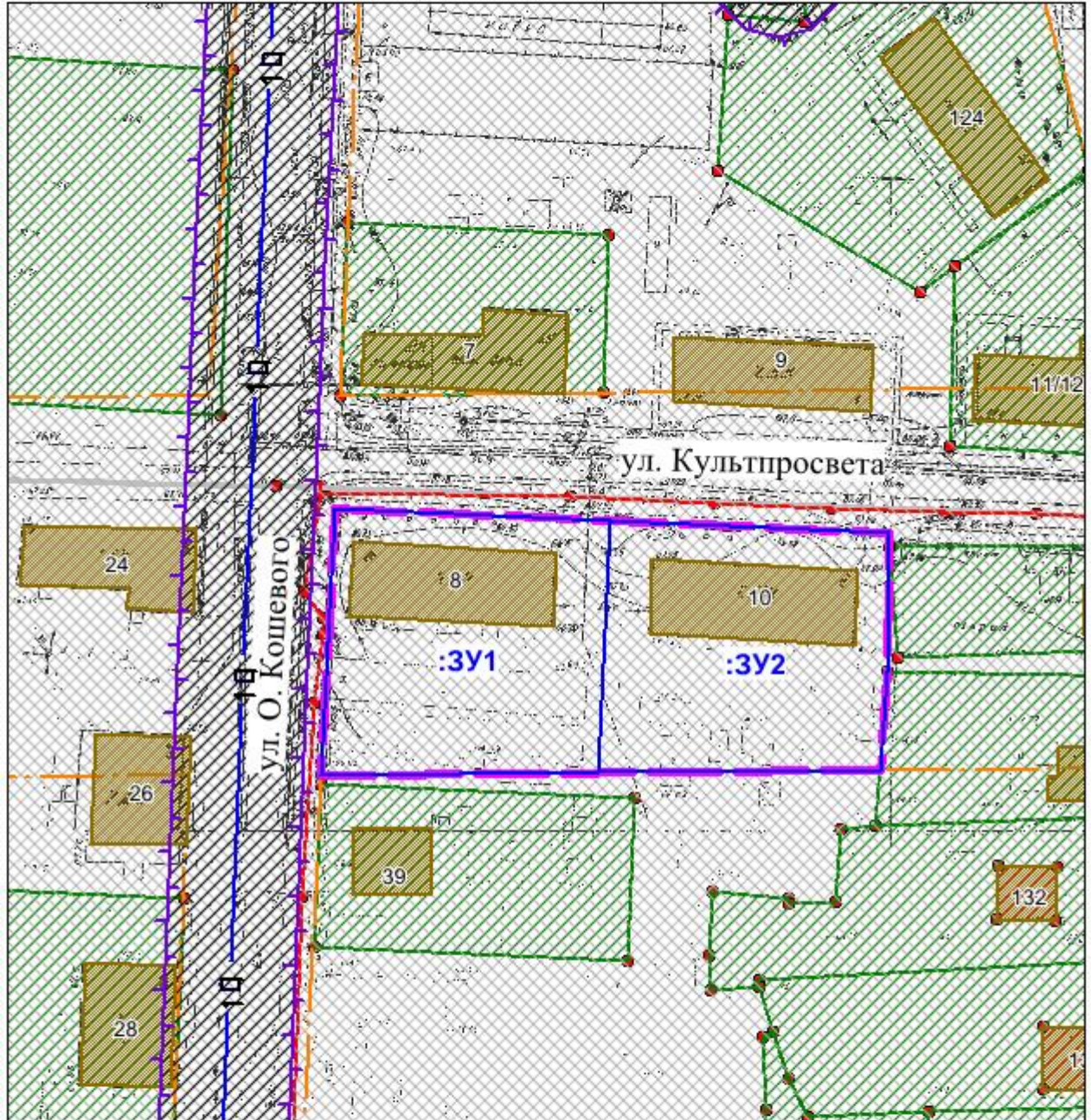
земельные участки,
сведения о которых содержатся в ГКН

объекты капитального строительства,
сведения о которых содержатся в ГКН






**Проект межевания территории расположенной в границах
улично-дорожной сети, в районе зданий № 8 и 10 по улице Культпросвета
города Котласа**



2.1. Чертеж межевания территории с указанием
границ зон с особыми условиями использования территории
Масштаб 1 : 1000



УСЛОВНЫЕ ОБОЗНАЧЕНИЯ:

	границы проекта межевания территории		объекты капитального строительства, сведения о которых содержатся в ГКН
	границы образуемых земельных участков и их условные номера		земельные участки, сведения о которых содержатся в ГКН
	существующие объекты капитального строительства		границы кадастрового квартала
	существующие красные линии		ВЛ-10 кВ
	приаэродромная территория		охранная зона

Зоны с особыми условиями использования территории

