



**АДМИНИСТРАЦИЯ
МУНИЦИПАЛЬНОГО ОБРАЗОВАНИЯ
«КОТЛАС»**

П О С Т А Н О В Л Е Н И Е

от 30 ноября 2017 г. № 2649

г. КОТЛАС

**О подготовке проекта межевания территории
в границах квартала, ограниченного улицами
Ленина, Лермонтова, Крупской и Гремучая
рабочего поселка Вычегодский**

В целях определения местоположения границ земельных участков многоквартирных жилых домов с №№ 14, 16, 16-а по улице Ленина, с №№ 13, 17, 19 по улице Крупской и № 8 по ул. Гремучая, в связи с обращением Тянина Н.А. от 15.11.2017, на основании статей 41 - 46 Градостроительного кодекса Российской Федерации, руководствуясь статьями 34 и 37 Устава МО «Котлас», администрация МО «Котлас» п о с т а н о в л я е т:

1. Принять решение о подготовке проекта межевания территории в границах квартала, ограниченного улицами Ленина, Лермонтова, Крупской и Гремучая рабочего поселка Вычегодский, согласно прилагаемому ситуационному плану.

2. Настоящее постановление подлежит официальному опубликованию на официальном сайте администрации МО «Котлас» в информационно-телекоммуникационной сети «Интернет».

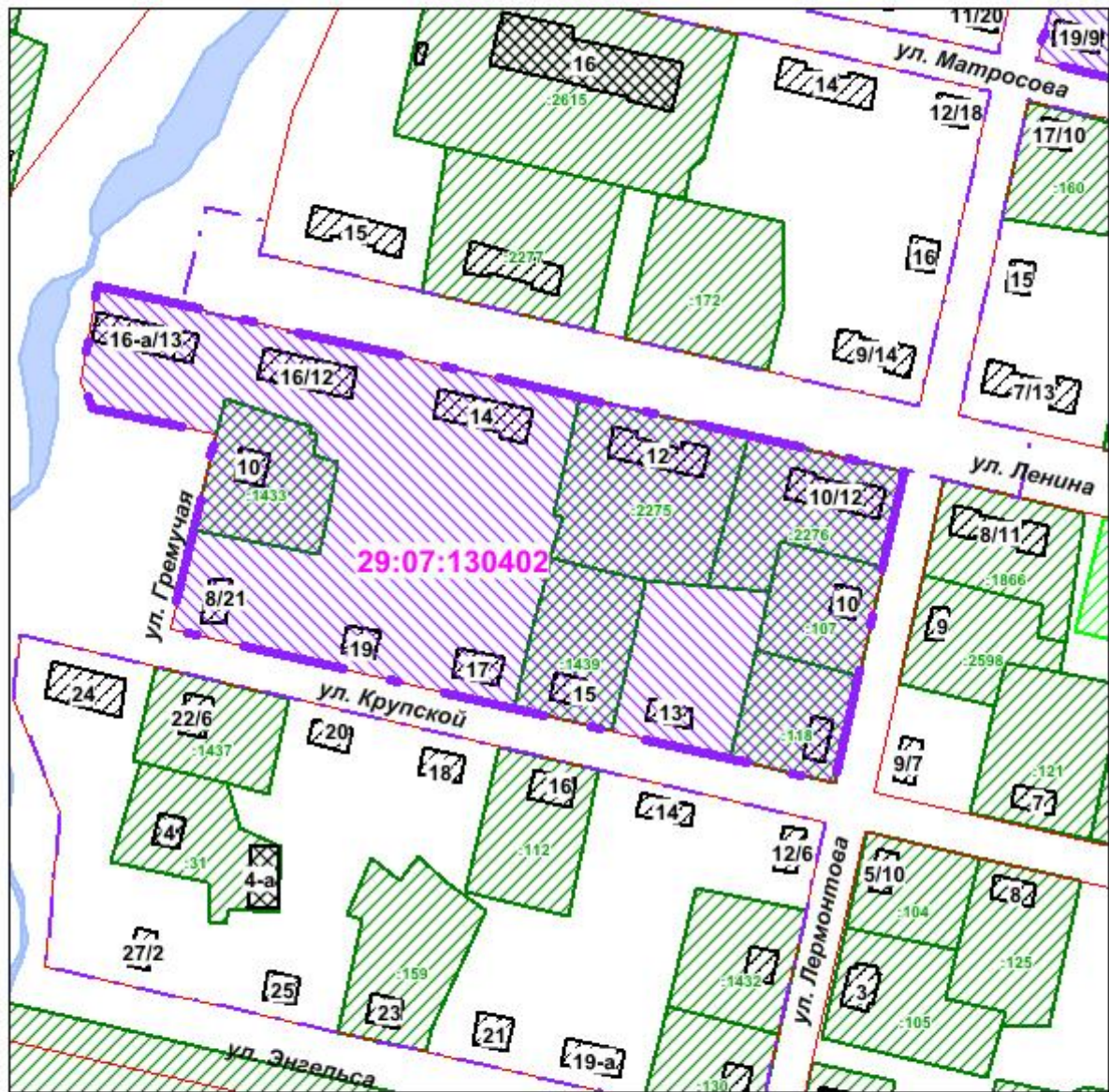
3. Контроль за исполнением постановления возложить на начальника Отдела архитектуры и градостроительства администрации МО «Котлас» А.А. Костерева.


Глава МО «Котлас»

А.В. Бральнин

ПРИЛОЖЕНИЕ
к постановлению
администрации МО «Котлас»
от 30 ноября 2017 г. № 2649

Ситуационный план с отображением границ подготовки
проекта межевания территории



 - граница подготовки документации по планировке территории